

Neuigkeiten bei Jenni Energietechnik



Neuartige Isolation: Wir verwenden jetzt die neue Glaswolle von Sager mit ökologischen Bindemittel. Die SAGLAN Glaswolle juckt dank optimierten Herstellungsverfahren kaum mehr. Sie ist geruchlos und staubt nur noch sehr wenig. Zudem erfüllt das Produkt die höchsten Umweltaanforderungen von eco-bau und MINERGIE-ECO. Gerne hilft einer unserer Mitarbeiter Ihnen bei der Isolation. Natürlich können wir die Aufgabe auch komplett für Sie übernehmen.

Wir liefern Energie aufs Dach. Wir sind bestens für die Montage von Sonnenkollektoren ausgerüstet. Gerne unterstützen wir Sie tatkräftig bei der Montage. Wir bieten aber auch einen kompletten **Kollektormontageservice** an, damit Sie sich auf andere Aufgaben konzentrieren können.



Basierend auf der anhaltend guten Nachfrage, bieten wir **neue Praxis-Kurse** an. Lernen Sie alles Wichtige über Montage und Unterhaltsarbeit von Solaranlagen. Anmelden können Sie sich mit beigelegtem Talon oder direkt auf <http://jenni.ch/anmeldung.html> Auch individuelle Termine für Ihren Betrieb sind nach Absprache möglich (ab 5 Personen).

Unsere **mobile Pelletheizung** steht bereit, um für Sie da zu sein. Mit einer Leistung von 130 kW meistert sie so einige Herausforderungen und liefert ökologische Wärme, sei es im Notfall oder als temporäre Heizung für eine Baustelle, einen Festanlass, etc.

Technische Daten

Bezeichnung Kessel	KWB Pelletfire
Leistung	130 kW
Abmessungen (LxBxH)	6m x4.5m x2.6m
Leergewicht	4 Tonnen
Pelletspeicherkapazität	8 Tonnen (38 MWh)
Maximale Temperatur	90°C
Transport	mit LKW auf Wechsellpritsche



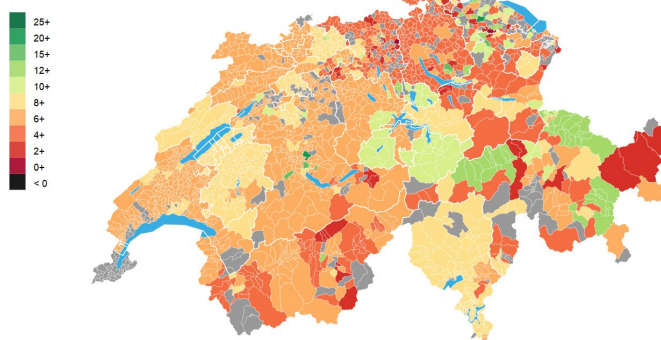
Wir sind und bleiben grosse Fans von **Pelletheizungen** sowie **Holzheizungen** allgemein, insbesondere in Kombination mit einer kräftigen Sonnenheizung. Wer mit Holz heizt, heizt nicht nicht nur effizient, klimaneutral und langfristig günstiger als mit Öl und Gas, er/sie unterstützt auch die lokale Forstwirtschaft und behält so die Wertschöpfung im Land. Zudem hat es in unseren Wäldern zurzeit noch viel Holz, welches nachhaltig genutzt werden kann und sollte.

Wir produzieren immer mehr Grossspeicher für Holznahwärmeverbände. Unsere darauf perfekt abgestimmten **Hausstationen** ermöglichen tiefste Rücklauftemperaturen zur Fernheizung. Dies ist im Interesse der Zentralanlage, da allfällig installierte Sonnenkollektoren so am effizientesten arbeiten können. Die Hausstationen sind mit sehr wenig Aufwand auch perfekt kombinierbar mit einer hauseigenen **Sonnenenergieanlage**.



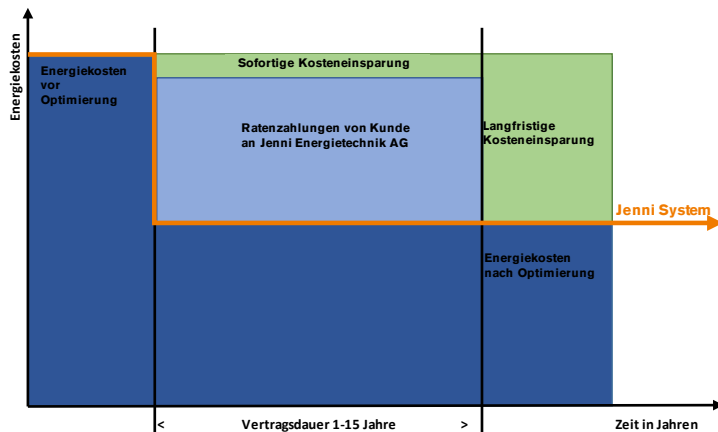
Direkt mit Strom aus der Steckdose zu heizen ist unsinnig und zu recht in einigen Kantonen schon verboten. Kommt der Strom aber von der eigenen **PV-Anlage**, kann es durchaus Sinn machen, mittels Elektroinsatzes Wärme zu generieren und damit einen Wärmespeicher zu laden und so Energie zu speichern. Direkte Folge davon ist ein von vielen Leuten angestrebter **hoher Eigenverbrauchsanteil** und somit mehr Unabhängigkeit. Besonders attraktiv ist dieses Vorgehen in Regionen, wo die Einspeisevergütung, die man vom lokalen Elektrizitätswerk erhält, tief ist. Vielerorts liegt diese nämlich schon unter dem Preis, den ein Haushalt für die gleiche Menge Wärme bezahlt. Zur Nutzung von PV-Strom bieten wir in Kombination mit neuen als auch bestehenden Speichern verschiedene Möglichkeiten. Als preiswerte aber zugleich effiziente Methode hat sich ein externer Elektroinsatz, der rein mit Hilfe der Schwerkraft die Speicherumwälzung ermöglicht, bewährt.

Tarife (Rp/kWh)



Nettovergütung: Vergütung für PV Strom von Elektrizitätsanbieter nach Abzug der Messkosten 2019, Quelle: <http://www.vese.ch/pvtarif/>, Expertenmodus

Kunden brauchen neue Finanzierungsmöglichkeiten: Eine ganz wichtige Erfolgsstütze unserer Arbeit sind seit Jahren Speicher mit integrierten Kältemittel-Wärmetauschern zur optimalen Abwärmenutzung. Wir zählen mehrere hundert Anlagen mit ebenso vielen zufriedenen Kunden. Unsere durchdachten Systeme findet man in ganz unterschiedlichen Betrieben von Metzgereien, Molkereien, Läden, Hotels bis zu Altersheimen. In viel versprechenden Fällen können die Kosten für Wärmerückgewinnungssysteme innert weniger Jahren amortisiert werden. Würden Ihre Kunden gerne eine Wärmerückgewinnungsanlage installieren, eine grössere Sonnenkollektoranlage betreiben oder auf eine andere Art die eigene CO₂ Bilanz verbessern? Gleichzeitig fehlt es aber an den nötigen flüssigen Mitteln oder dem Willen für die hohen Anfangsinvestitionskosten aufzukommen? Lassen Sie uns helfen. Wir bieten neu **Energiecontracting** an. Als Energiecontractor übernehmen wir die Finanzierung einer geeigneten Anlage, der Kunde bezahlt nur für die von uns bereitgestellte Energie. Das technische, wie finanzielle Risiko wird also von uns getragen. Ein effizienter, gemeinsamer Beitrag von Kunde und uns zu Gunsten des Klimas. Kontaktieren Sie uns für mehr Informationen.



Ihr Partner für erneuerbare Energien und solares Heizen

Jenni Energietechnik AG
Lochbachstrasse 22 • Postfach • CH-3414 Oberburg bei Burgdorf • Schweiz
T +41 34 420 30 00 • F +41 34 420 30 01 • info@jenni.ch • www.jenni.ch